





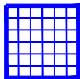









PROJET DE RELAMPING LED
POUR LES LUMINAIRES INTÉRIEURS

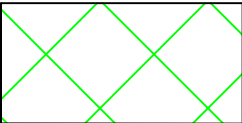
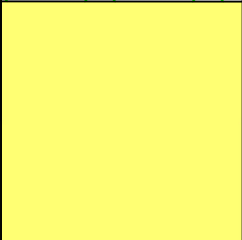
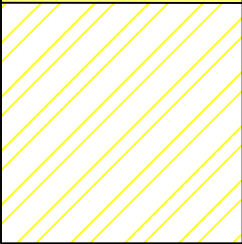
Site de la DIDAG - FORT-DE-FRANCE



CE DOCUMENT NE PEUT EN AUCUN CAS ETRE REPRODUIT NI DIVULGUE SANS AUTORISATION PREALABLE. / THIS DOCUMENT IS NOT ALLOWED TO BE COPY OR DISCLOSE WITHOUT SPECIAL AUTHORIZATION

1.0	30/05/2025	S.O.	EDITION ORIGINALE		ABO	GLA	RLE
REV.	DATES	IND. PLAN ARCHI.	MODIFICATIONS / MODIFICATIONS		DESS. PAR DRAW BY	VERIF. PAR CHECK BY	APPR. PAR APPROVE
BET / TECHNICAL OFFICE			MOA / PROJECT OWNER		MOE / PROJECT CONTRACTOR		
<div></div> <div>Guadeloupe - Martinique - Guyane - Saint-Martin - Saint-Barthélemy</div> <div>Tel : +590 590 32 52 00 Fax : +590 590 32 52 50</div> <div>contact@tecsol-antilles-guyane.fr</div> <div>www.tecsol-antilles-guyane.fr</div> <div></div>			DIDAG Martinique		TECSOL AG		
			PHASE / PHASE				
			PHASE PRO-DCE				
			DOCUMENT / DOCUMENT				
Plans d'implantation des luminaires existants							
ECH.		FORMAT		IDENTIFIANT			
		A3		D25-2-001 - DOUANES RELAMPING - MOE			

	<i>TGBT ou TD du bâtiment</i>		<i>Détecteur de présence 360 ° (pose encastrée)</i>
	<i>Dalle 4 tubes fluo</i>		
	<i>Dalle LED</i>		
	<i>Réglette 1 tube fluo</i>		<i>Détecteur de présence 180° (pose murale)</i>
	<i>Réglette 2 tubes fluo</i>		
	<i>Hublot</i>		<i>Zone de détection</i>
	<i>Ampoule type spot halogène</i>		
	<i>Hublot sur détecteur de présence</i>		
	<i>Luminaire à conserver, 2 tubes fluo à remplacer</i>		

	<i>Pièces avec faux-plafond type dalle</i>
	<i>Pièces concernées par l'installation d'un système de gradation sur les luminaire</i>
	<i>Pièces concernées par l'installation d'un système de détection de présence</i>

1.0	30/05/2025	S.O.	EDITION ORIGINALE	ABO	GLA	RLE
REV.	DATES	IND. PLAN ARCHI.	MODIFICATIONS / MODIFICATIONS	DESS. PAR DRAW BY	VERIF. PAR CHECKBY	APPR. PAR APPROVE



Légende du carnet de plans

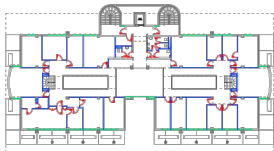
PRO-DCE	A3	D25-2-001 - DOUANES RELAMPING - MOE
---------	----	-------------------------------------

L'Esquisse EURL
11 Résidence LE SAPOTILLER
Gter DIZAC - 97223 LE DIAMANT
TM / Fax 0596 67 62 62 Mobile
E-MAIL: BAL_NUP@wanadoo.fr

[illegible]

3 zones à considérer pour la détection de présence dans les espaces de circulation

MAÎTRE D'OUVRAGE
Hôtel de Ville
Boulevard Général de Gaulle
97200 FORT DE FRANCE
Tél: 0596 59 69 18 Fax: 0596 60 49 89



MAÎTRISE D'OEUVRE

Recollement plan maître d'oeuvre sur support informatique.

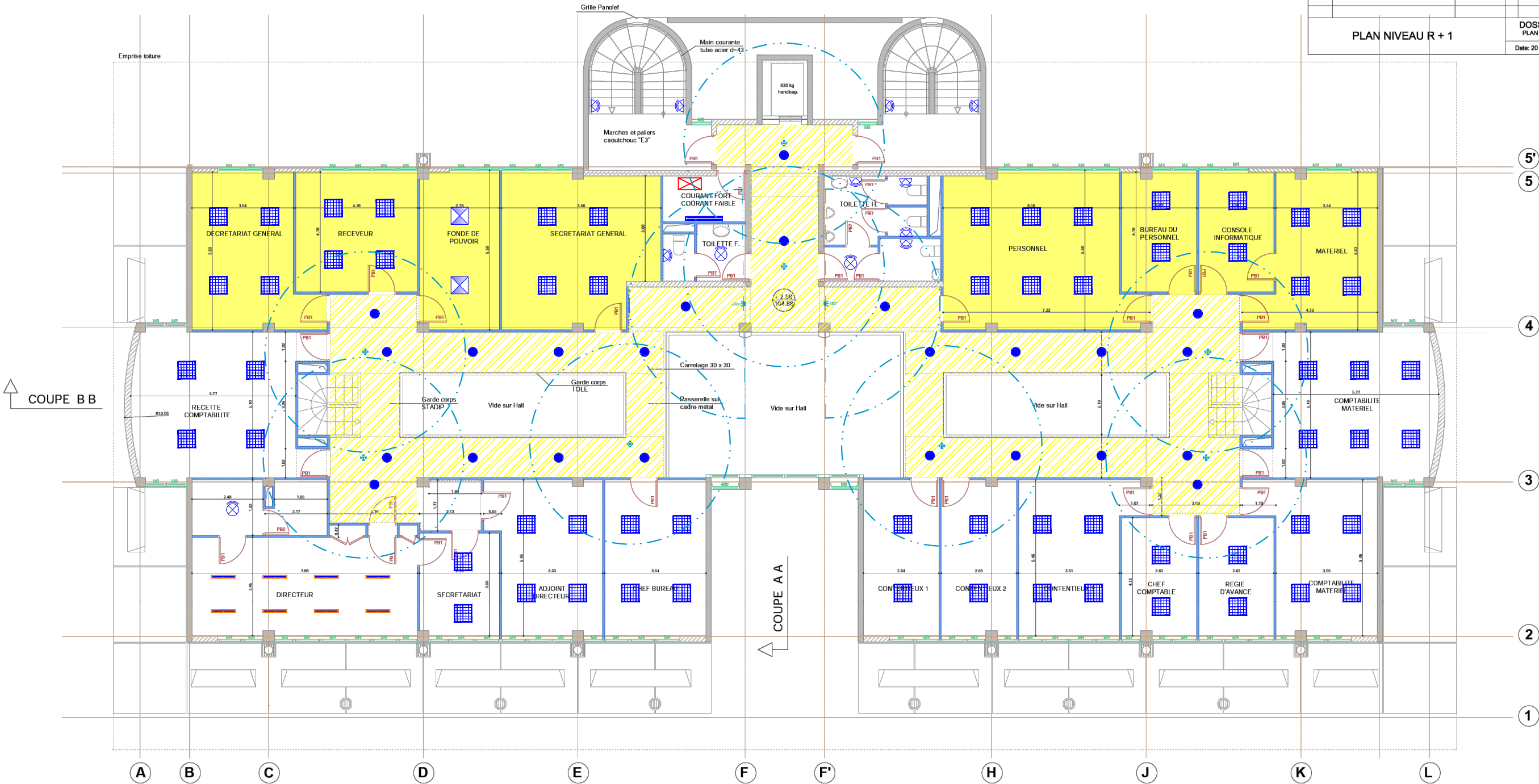
L'Esquisse EURL
11 Résidence LE SAPHOILLER
Cité DIDAG - 97200 LE DARRANT
Tél / Fax: 0596 67 62 62 Mobile: 0980 26 26 24
E-MAIL: SAL_NF@esquisse.fr

MODIFICATIONS

DATE	OBJET	A LA DEMANDE DE	N°	OBSERVATIONS

PLAN NIVEAU R + 1

DOSSIER
PLAN REC.
PLAN
02
Date: 20 Nov. 08



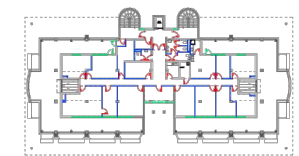
Plan d'implantation des luminaires existants
Bâtiment DIDAG
R+1

1.0	30/05/2025	S.O.	EDITION ORIGINALE	ABO	GLA	RLE
REV.	DATES	IND. PLAN ARCHI.	MODIFICATIONS / MODIFICATIONS	DESS. PAR DRAW BY	VERIF. PAR CHECKBY	APPR. PAR APPROVE



PRO-DCE	1/150	A3	D25-2-001 - DOUANES RELAMPING - MOE
---------	-------	----	-------------------------------------

MAÎTRE D'OEUVRE
Hôtel de Ville
Boulevard Général de Gaulle
97200 FORT DE FRANCE
Tél: 0596 59 69 18 Fax: 0596 60 49 89



MAÎTRISE D'OEUVRE

Recollement plan maître d'oeuvre sur support informatique.

L'Esquisse EURL

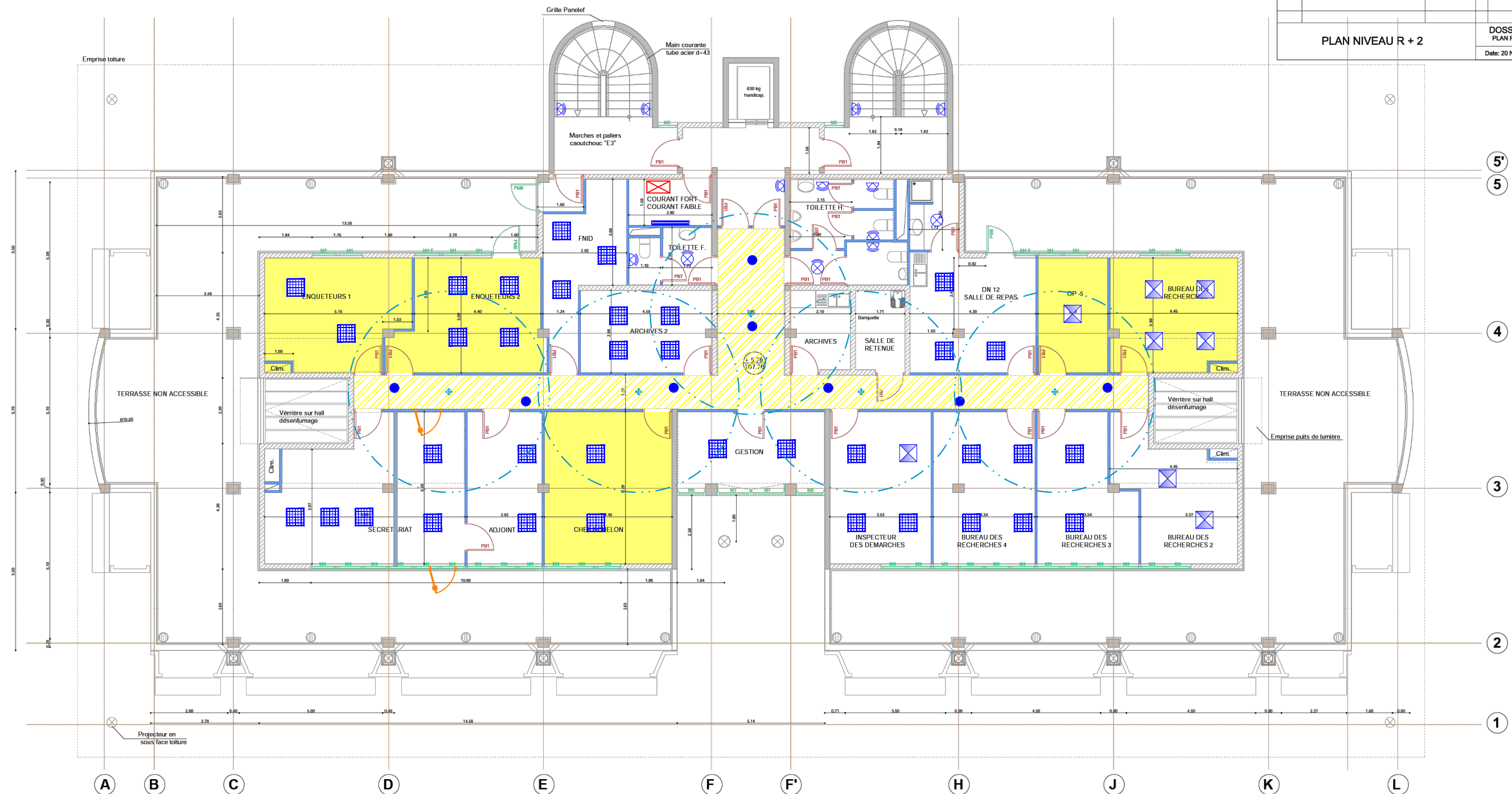
11 Résidence LE SAPOUTILLER
Cité 20540 - 97200 LE CARRANT
Tél / Fax: 0596 67 65 62 Mobile: 0596 55 20 24
E-MAIL: esl@esurl.com

MODIFICATIONS

DATE	OBJET	A LA DEMANDE DE	N°	OBSERVATIONS

PLAN NIVEAU R + 2

DOSSIER
PLAN REC.
PLAN
03
Date: 20 Nov. 08



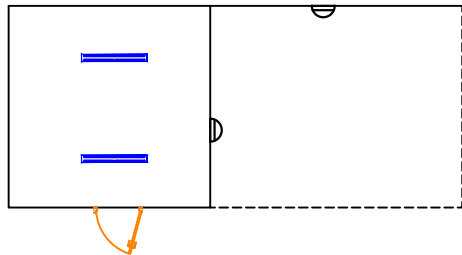
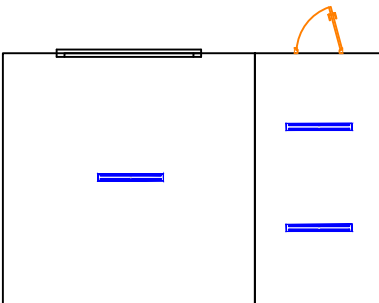
Plan d'implantation des luminaires existants
Bâtiment DIDAG
R+2

1.0	30/05/2025	S.O.	EDITION ORIGINALE	ABO	GLA	RLE
REV.	DATES	IND. PLAN ARCHI.	MODIFICATIONS / MODIFICATIONS	DESS. PAR DRAW BY	VERIF. PAR CHECKBY	APPR. PAR APPROVE



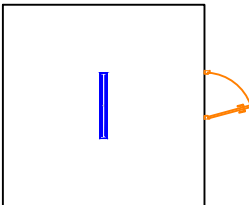
PRO-DCE 1/150 A3 D25-2-001 - DOUANES RELAMPING - MOE

Garage fermé et local de stockage, Intégrés au RDC du bâtiment DIDAG, côté EST




Local GE et Garage ouvert, en limite de propriété Sud-Est du site

Local Transformateur / TGBT Site, en limite de propriété Ouest du site



1.0	30/05/2025	S.O.	EDITION ORIGINALE	ABO	GLA	RLE
REV.	DATES	IND. PLAN ARCHI.	MODIFICATIONS / MODIFICATIONS	DESS. PAR DRAW BY	VERIF. PAR CHECKBY	APPR. PAR APPROVE

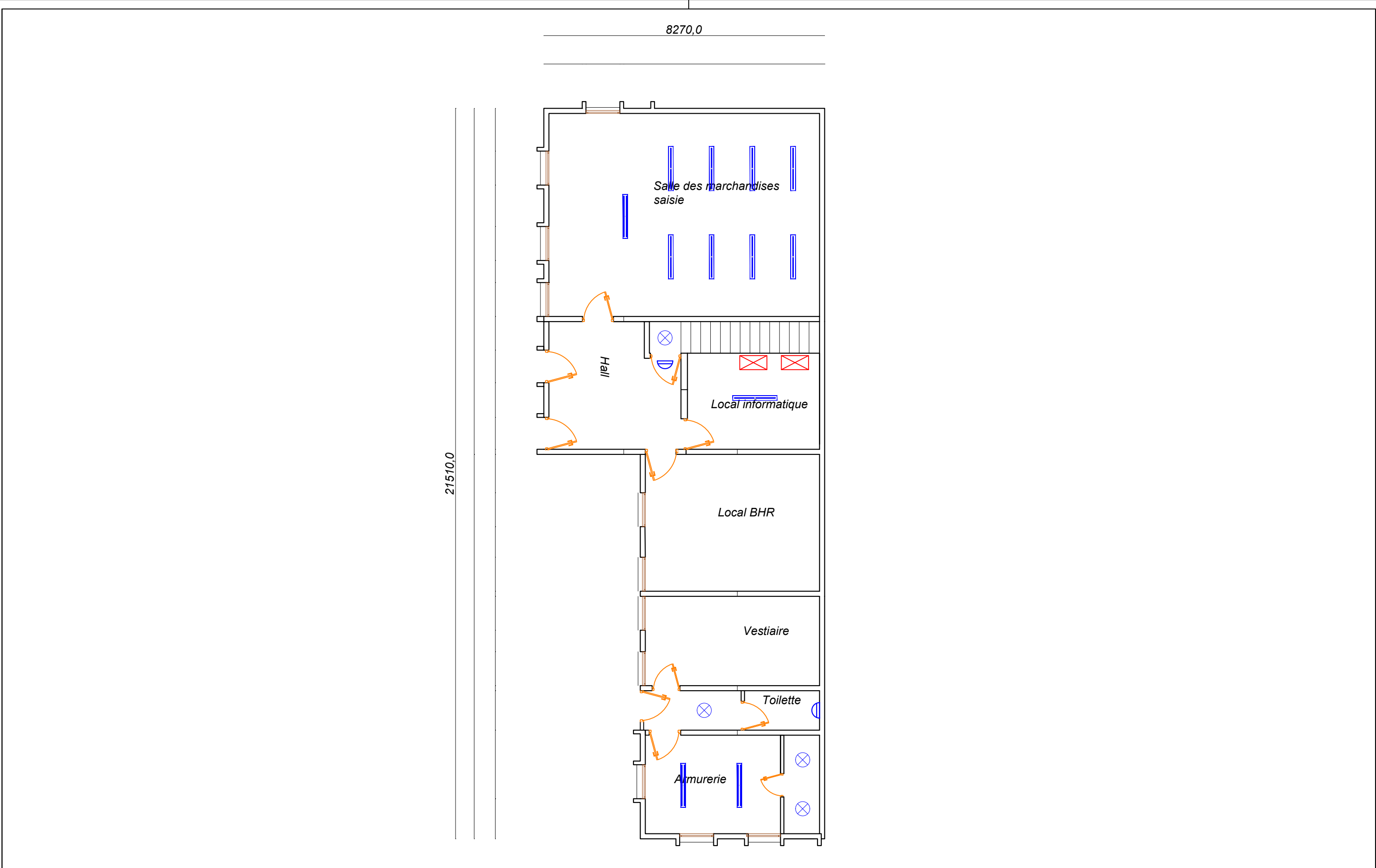


Plan d'implantation des luminaires existants
Bâtiment DIDAG
Extérieur

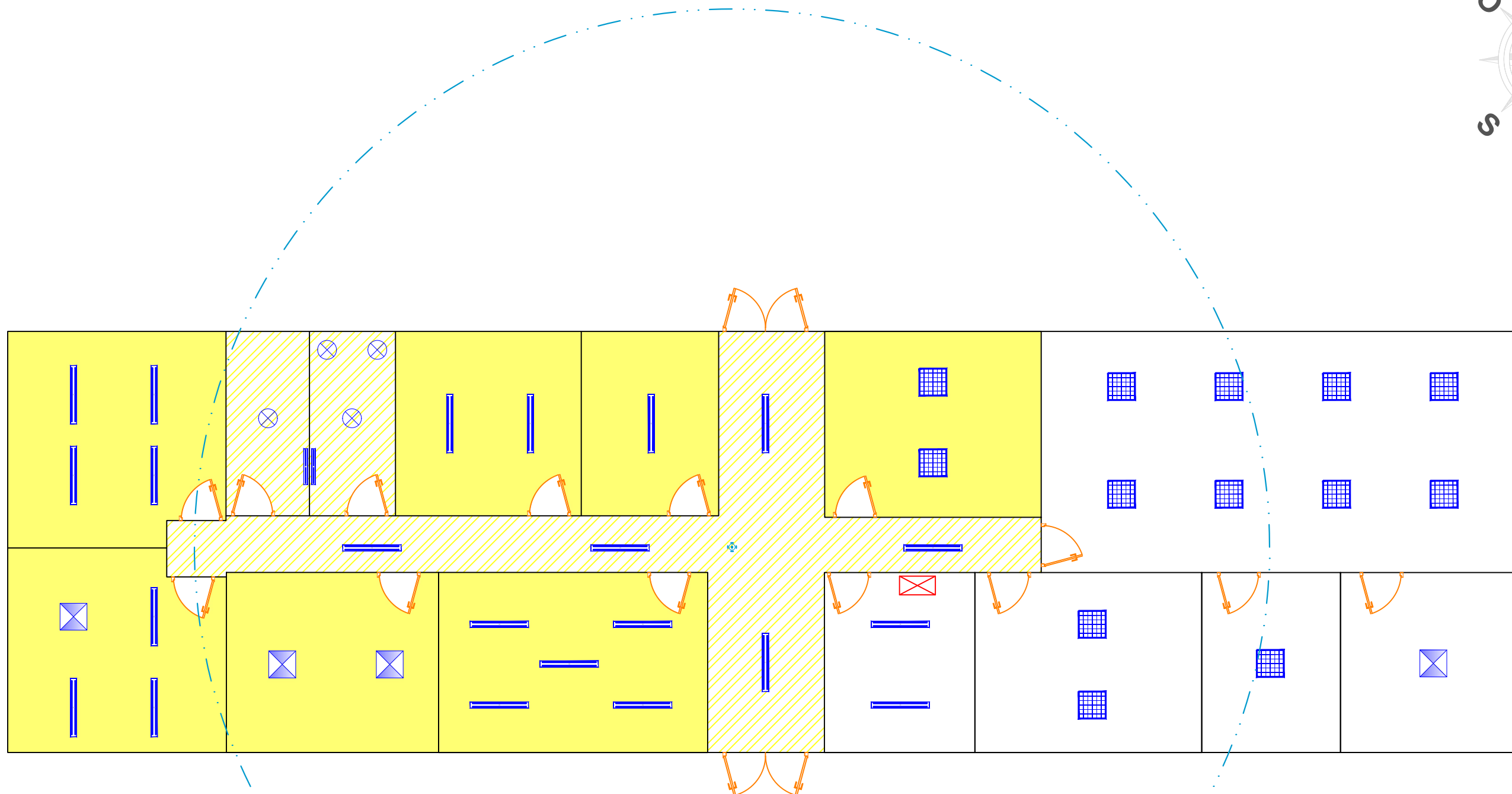
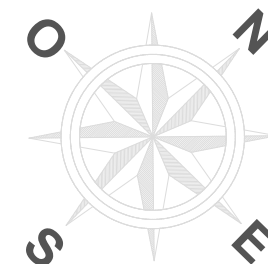
PRO-DCE	1/150	A3	D25-2-001 - DOUANES RELAMPING - MOE
---------	-------	----	-------------------------------------



L'ensemble des pièces de cet étage du bâtiment ont des faux-plafonds, type dalle



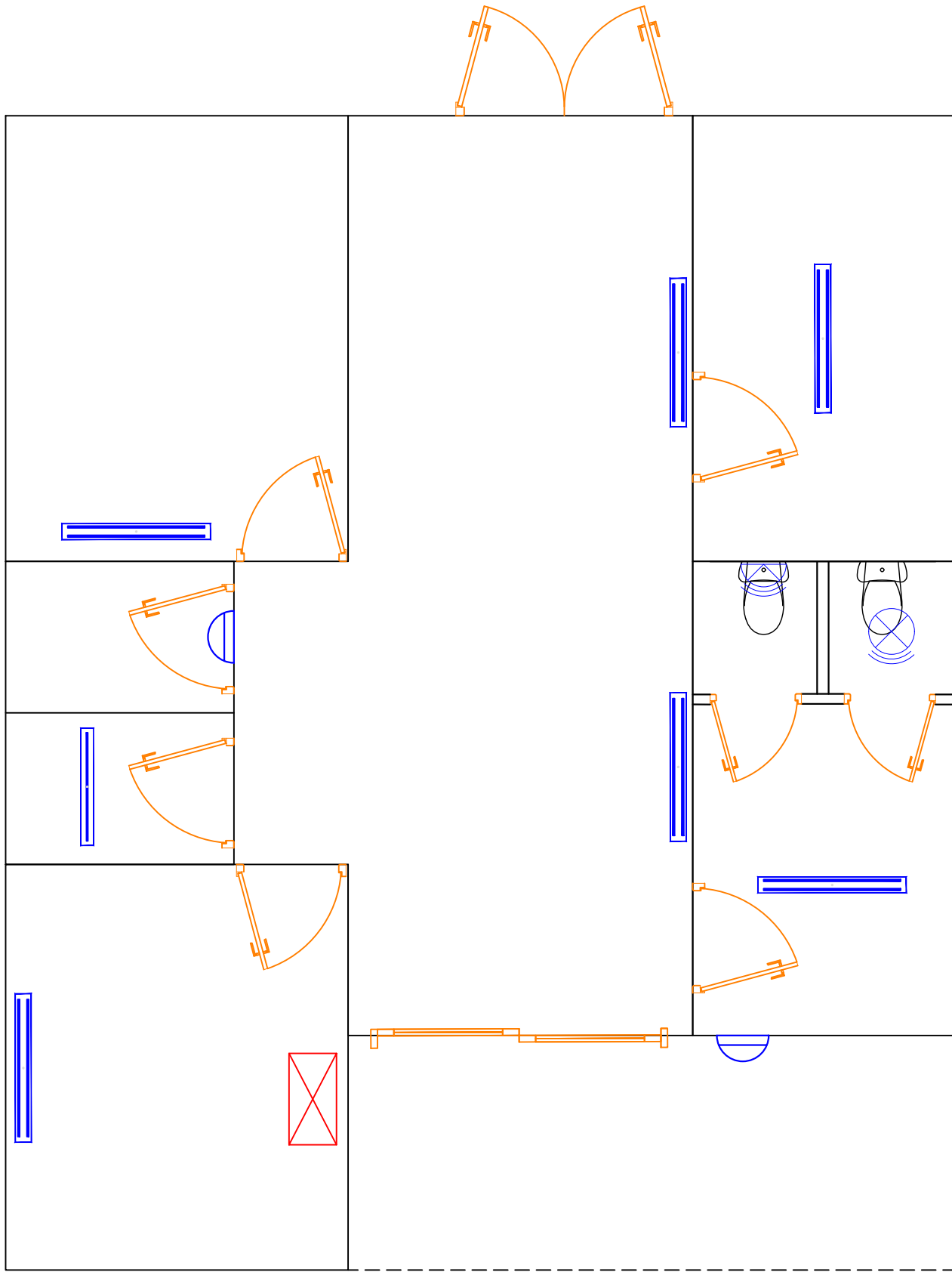
<div><div><div>1.0</div><div>30/05/2025</div><div>S.O.</div></div><div><div>EDITION ORIGINALE</div><div>ABO</div><div>GLA</div><div>RLE</div></div></div> <div><div><div>TECSOL</div><div>Antilles-Guyane</div></div></div> <div><div data-cs="4" data-kind="parent">Plan d'implantation des luminaires existants Bâtiment SGCD R -1</div><div data-kind="ghost"></div><div data-kind="ghost"></div><div data-kind="ghost"></div></div>																			
REV.	DATES	IND. PLAN ARCHI.	MODIFICATIONS / MODIFICATIONS	DESS. PAR DRAW BY	VERIF. PAR CHECKBY	APPR. PAR APPROVE	PRO-DCE	1/100	A3	D25-2-001 - DOUANES RELAMPING - MOE									



L'ensemble des pièces du bâtiment ont des faux-plafonds, type dalle

							Plan d'implantation des luminaires existants			
							Bâtiment CIFAD			
1.0	18/02/2025	S.O.	EDITION ORIGINALE	ABO	GLA	RLE	PRO-DCE	1/100	A3	D25-2-001 - DOUANES RELAMPING - MOE
REV.	DATES	IND. PLAN ARCHI.	MODIFICATIONS / MODIFICATIONS	DESS. PAR DRAW BY	VERIF. PAR CHECKBY	APPR. PAR APPROVE				





							Plan d'implantation des luminaires existants				
1.0	18/02/2025	S.O.	EDITION ORIGINALE	ABO	GLA	RLE	Bâtiment TSI				
REV.	DATES	IND. PLAN ARCHI.	MODIFICATIONS / MODIFICATIONS	DESS. PAR DRAW BY	VERIF. PAR CHECKBY	APPR. PAR APPROVE	PRO-DCE	1/50	A3	D25-2-001 - DOUANES RELAMPING - MOE	

